

LES GEMMES

Normalement, le poids d'une gemme est négligeable, mais une valeur de base de 10 g est conseillé.



Agate mousse



Agate xyloïde



Aigue-marine



Alexandrite



Ambre



Améthyste



Azurite



Calcédoine



Chrysobéryl



Chrysoprase



Citrine



Corail



Cordiérite



Corindon



Cornaline



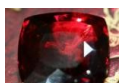
Cristal de roche



Diamant



Émeraude



Grenat almandin



Grenat brun-rouge



Grenat brun vert



Héliotrope



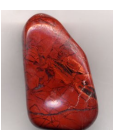
Hématite



Hyacinthe



Jade



Jaspe



Lapis-lazuli



Malachite



Obsidienne



Oeil-de-chat



Oeil-de-tigre



Onyx marbre



Onyx



Opale noire



Opale de feu



Péridot



Perle argentée



Perle blanche



Perle dorée



Perle noire



Pierre de lune



Quartz bleu



Quartz rose



Quartz rutile



Rhodochrosite



Rubis



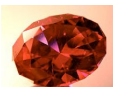
Saphir bleu



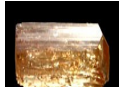
Sardoine



Spinelle bleu



Spinelle



Topaze dorée



Topaze



Tourmaline



Turquoise



Zircon